



Duktile støpejernsrør

Brage Otto Ormann

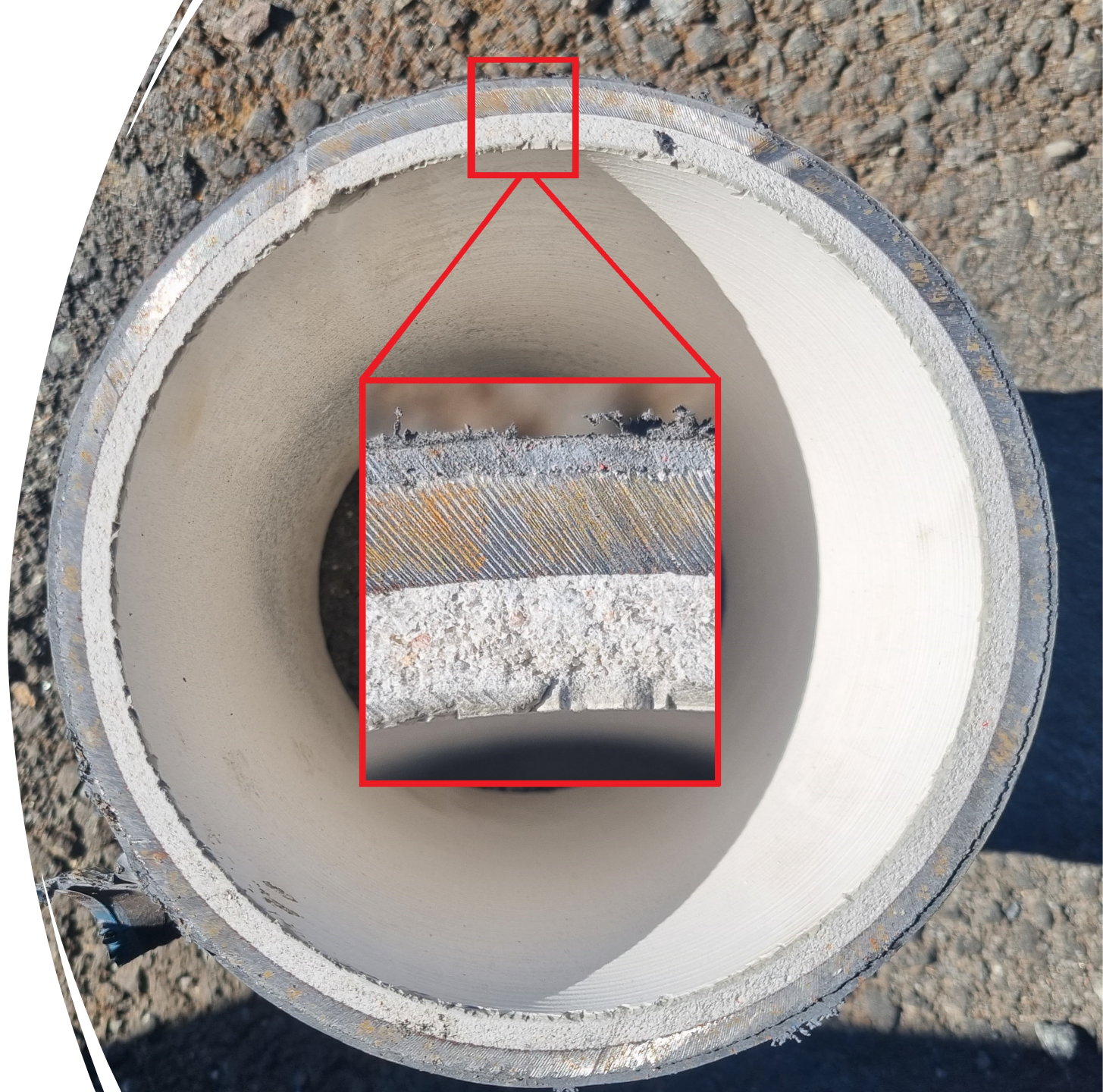
Historie

- Grått støpejern siden rundt 1455
- Fra grått til duktilt midt på 50-tallet
- Mikrostruktur fra flak til kuler
- Flest vannledninger i støpejern



Oppbygging

- PE-kappe
- Zink-lag
- HOZ (Høyovnssement)
- Duktilt støpejern



Utfordringer

- Korrosjon
- Miljø
- Anleggsarbeid
- Pris



Skullerud - Grønmo

- 3000m DN1000 i tunell
- Duktilt støpejern med PE-kappe
- Hvorfor duktilt?



Skullerud - Grønmo

- Forankring i bend
- Strekkfast
- Fylt over med grus



