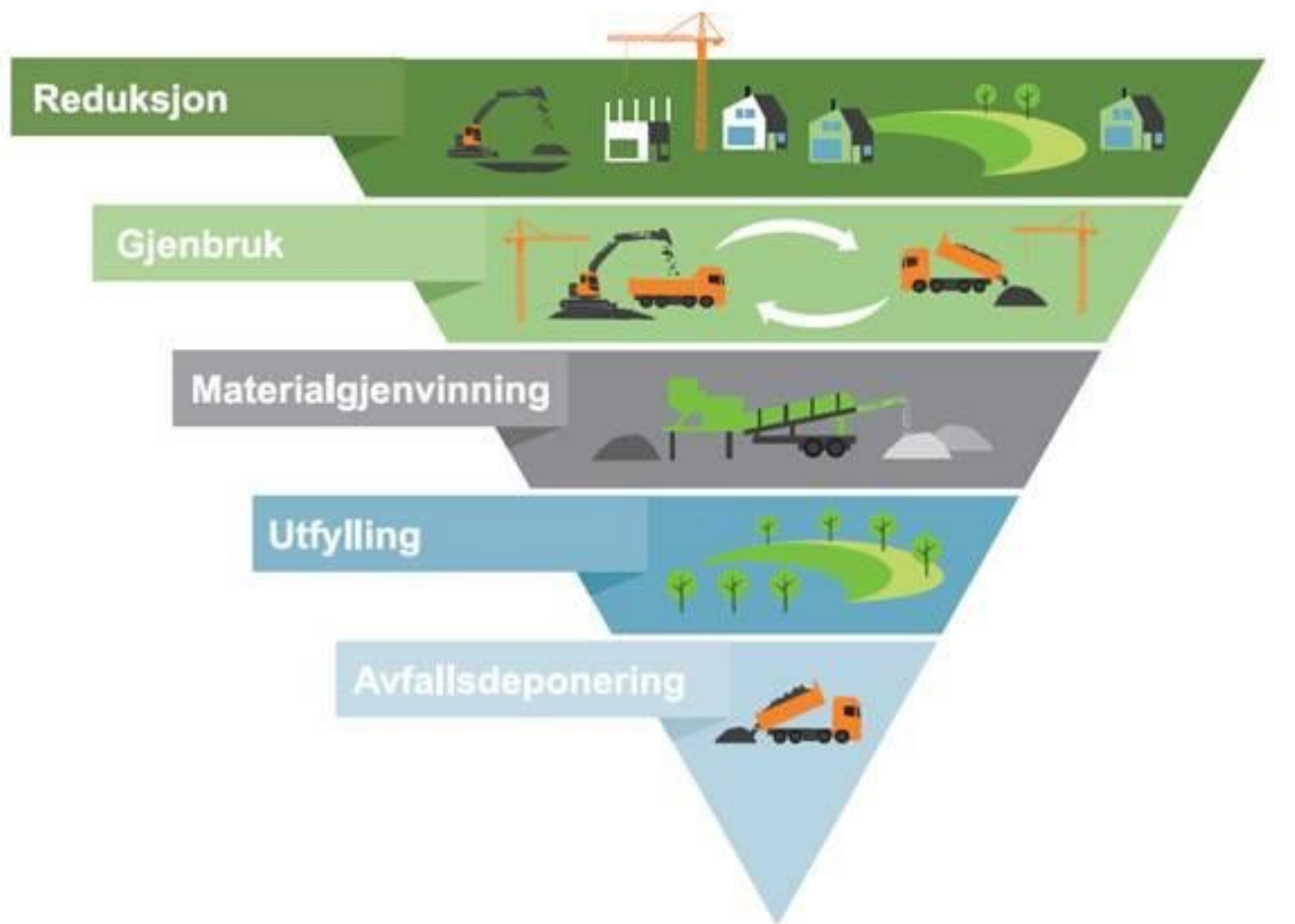


# Bærum Ressursbank

---



- en kjapp statusoppdatering



## Ressurspyramiden:

# Økonomisk og miljømessig forsvarlig forvaltning av masser

Kilde: Rogaland fylkeskommune

# Bærum Ressursbank løser samfunnsfloker

Vi har startet mange løsnings-prosjekter:

**Ressursbank-  
forum**

**Sanntids-  
overvåking av  
miljø på anlegg**

**Areal til fysiske  
ressursbanker**

**Digitalt markeds-  
system for handel  
med masser**



**Steinverdi AS**

**Eksport  
av stein**

**Veileder for  
Utfylling i sjø**

**Veileder masse-  
forvaltnings-plan**

VIA<sup>TM</sup>  
vital infrastruktur arena

VEAS  
En renere Oslofjord

Trøndelag fylkeskommune

TRANSPORTSENTRALEN ASKER OG BÆRUM AS

bodø KOMMUNE

Standard Norge

UiA

BÆRUM KOMMUNE



Direktoratet for mineralforvaltning med Bergmesteren for Svalbard

COWI

# Samarbeidspartnere

DE GRØNNE ØYENE

earthresQue



Asker kommune

Advansia

Anlegg Øst  
Entreprenør Vår kompetanse - din trygghet

TOM WILHELMSSEN AS

RAMBOLL

ABV



ASKER OG BÆRUM VANNVERK IKS

asplan viak

NORSK FORENING FOR FJELLSPRENGNINGSTEKNIKK

ROGALAND FYLKESKOMMUNE

SKAARET

posten



KYSTVERKET



AF GRUPPEN



BANE NOR

OSLO HAVN



RINGERIKE KOMMUNE

OHLA  
Progress Enablers



Sparks



HOLE kommune

NyeVeier

NOAH

NTNU

nordic bulk

NCC



MASKIN-ENTREPRENØRENS FORBUND

LØVENSKIOLD

RAGN SELLS  
En del av kretsløpet

SOLLIHØGDA plussby

BA GJENVINNING

nordic bulk

NCC



MASKIN-ENTREPRENØRENS FORBUND

Østlandsjord



Drammen havn

NGI



Stad kommune



PADDRIV

Statens vegvesen

Franzefoss

Gunnar Knutsen as  
ASKER TRANSPORT



Statsforvalteren i Oslo og Viken



SMARTCITY BÆRUM

TOPAAS og HAUG

FEIRING BRUK

Norconsult

SINTEF

VEIDEKKE



Fylkesmannen i Oslo og Viken

SMARTCITY BÆRUM

EBA

SKANSKA

NG Norsk Gjenvinning

MILJØ-DIREKTORATET

Grette

VIKEN FYLKESKOMMUNE

ISACHSEN

Lindum

# Samarbeidspartnere (fortsatt)..



Norsk institutt for vannforskning



Vestfold og Telemark  
FYLKESKOMMUNE



BÆRUM KOMMUNE 

# Bærum Ressursbank løser samfunnsfloker

Vi har startet mange løsnings-prosjekter:

**Ressursbank-  
forum**

**Sanntids-  
overvåking av  
miljø på anlegg**

**Areal til fysiske  
ressursbanker**

**Digitalt markeds-  
system for handel  
med masser**



**Steinverdi AS**

**Eksport  
av stein**

**Veileder for  
Utfylling i sjø**

**Veileder masse-  
forvaltnings-plan**



# porfyr

Markedssystem for klimaklok  
ressursforvaltning av overskuddsmasser



# Porfyr lanseres i August 2024!



## Pilotkundene bidrar allerede nå til mer sirkulær massehåndtering



Søk og filter



Gå til adresse

FILTRER

MASSER
ANLEGG/PROSJEKT

Overskudd / Underskudd

- Overskudd
- Underskudd

Materialer

Finn materialer ▼

Mengde (tonn)

Tilgjengelighet

📅  
Dato på format dd.mm.åååå.

Aktør og anlegg

🔍

Søk

Nullstill



# Ny annonse

 Anlegg AS

Anlegg/Prosjekt

Mottaksanlegget

Type\*

Overskudd

Kategori\*

Kvalitet\*

Mengde (tonn)\*

Konverter fra m<sup>2</sup>

Gjenbruksgrad (%)\*

0



Dato fra - til\*



Lokasjon\*

Sognsveien 82, OSLO

Tilleggsdetaljer (valgfritt)




Beskrivelse

0 / 200

Last opp filer



Last opp

 Gi tilbakemelding

## Dashboard for Anlegg AS

Velg anlegg/prosjekt

Prosjektanlegget (eier)

Legg til anlegg/prosjekt

Opprett masseannonse

Brukerhåndtering

Endre anlegg/prosjekt

Deaktiver

Slett

↑ Forurenset betong med armering 55 av 55 tonn

0 match

0 pågående

0 aksepterte

1 fullførte

0 avviste

↓ Knust stein 8/16 0 av 2 000 tonn

0 match

1 pågående

0 aksepterte

0 fullførte

0 avviste

↓ Knust stein 16/32 0 av 5 000 tonn

0 match

1 pågående

0 aksepterte

0 fullførte

0 avviste

↑ Sprengstein 0 av 5 000 tonn

5 match

0 pågående

0 aksepterte

0 fullførte

0 avviste

Gi tilbakemelding

Søk og filtrer

Gå til adresse

FILTRER

- MASSER
- ANLEGG/PROSJEKT

Overskudd / Underskudd

- Overskudd
- Underskudd

Materialer

Finn materialer

Mengde (tonn)

Min Max

Tilgjengelighet

Dato tilgjengelig

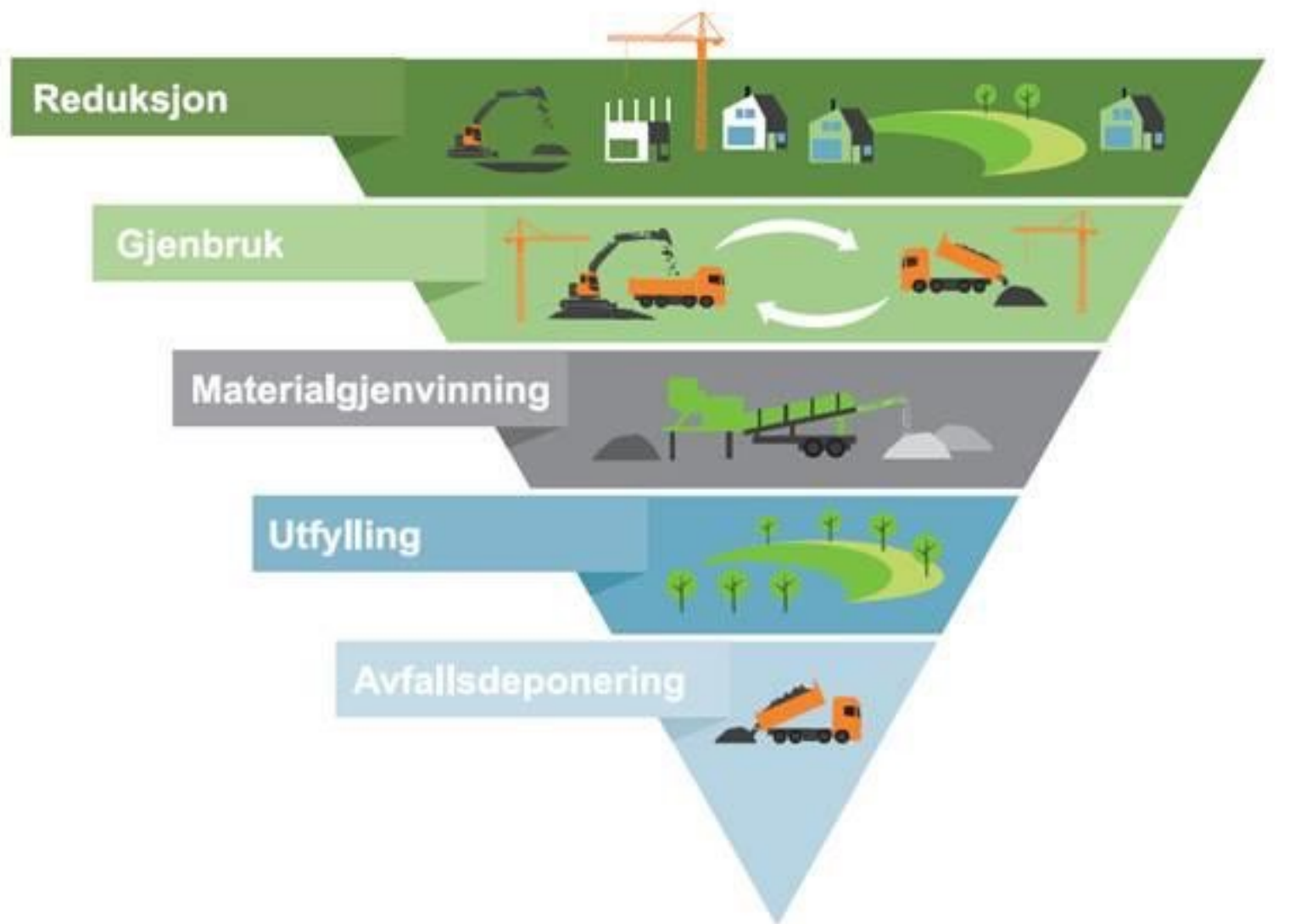
Dato på format dd.mm.åååå

Aktør og anlegg

Søk etter aktør og anlegg...



Gå tilbake til melding



## Ressurspyramiden:

# Økonomisk og miljømessig forsvarlig forvaltning av masser

Kilde: Rogaland fylkeskommune