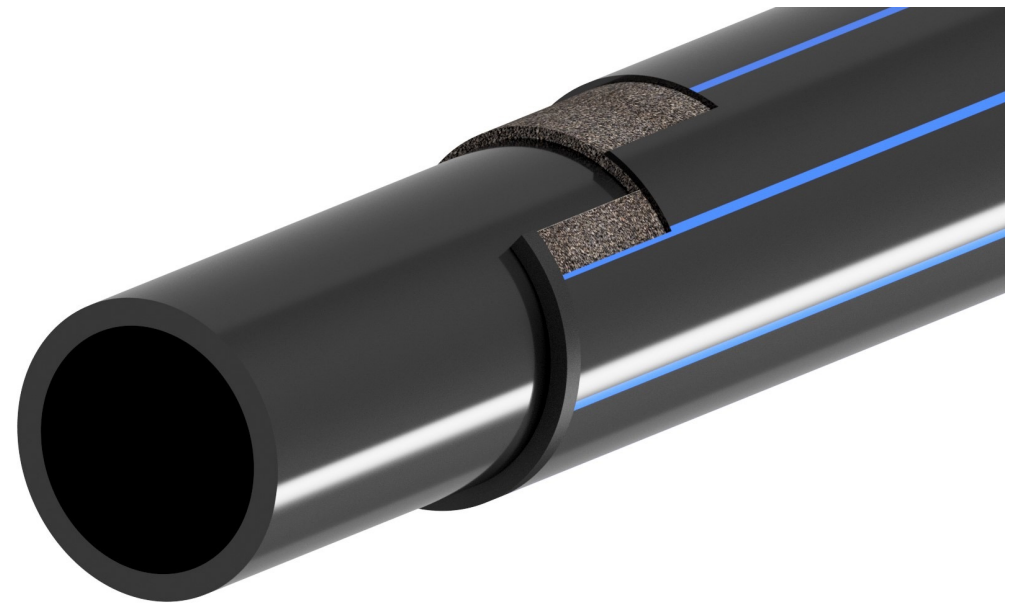
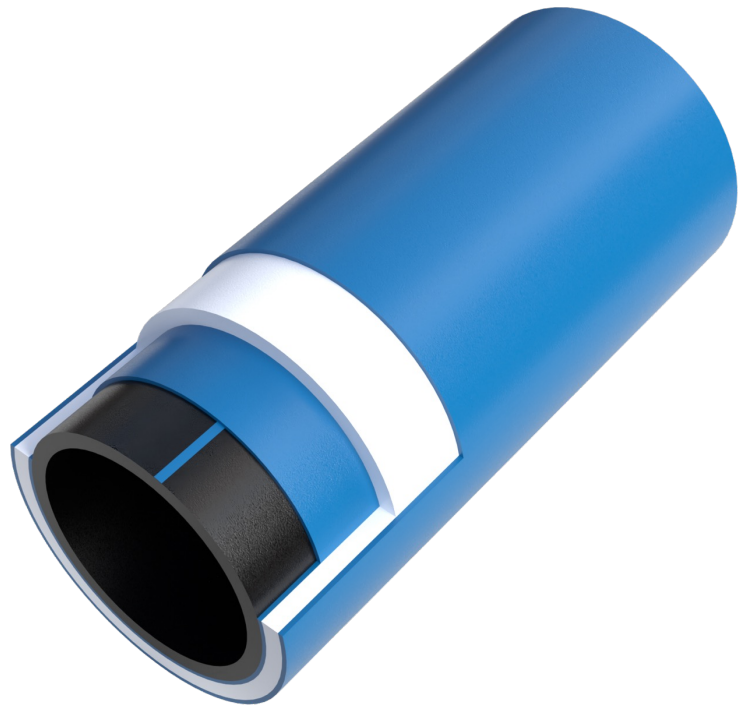


Velkommen til Hallingtreff

Hallingplast – 08. januar 2024

Steinar Tragethon

SESU RØR 32mm-315mm
SESU XL RØR 355mm-1000mm





Den tradisjonelle måten å vekte rør

Mange lodd...





90mm SESU-pipe i Lindås



90mm SESU-pipe i Lindås

**VIKTIG!
BRUK LØFTEAK**

315/11 25% AHLSELL



 HALLINGPLAST





Nedramping for sveising av SESU

- Laget for enklere sveising, bruke 2 brede bakker på det svarte røret.
- Vatre opp en sveisrigg som gjør at man har god understøttelse på rør i sveiseprosessen
- Sørg for at uttrekk går så rett ut som mulig fra sveisemaskin



Kystmiljø Oven Taske



SV: 22
1554
CND

FRIASIT

AST EN12281-4
202



















SESU-XL

- Dimensjoner: \varnothing 250-1000mm
- Belastning: Olivin i PE rør
- PE100RC standard rør med varerør
- Rette lengder <20mtr





30x9.8 11/08/2020 11:01:10 -8-D- MFR 0.2-0

30x9.8 11/08/2020 11:01:10 -8-D- MFR 0.2-0





630mm SESU-XL i Mjøsa



800mm SESU-XL Sarpsborg

70143



560mm SESU-XL i Dundee



560mm SESU-XL i Dundee

An aerial photograph showing a coastal cleanup operation. Two small motorboats are on the water. The boat in the foreground is pulling a long, dark net that stretches across the water towards the right. The background shows a shoreline with houses and a pier. The water is dark blue with white foam from the boats.

Kystmiljø Oven Taske



Kystmiljø Oven Taske

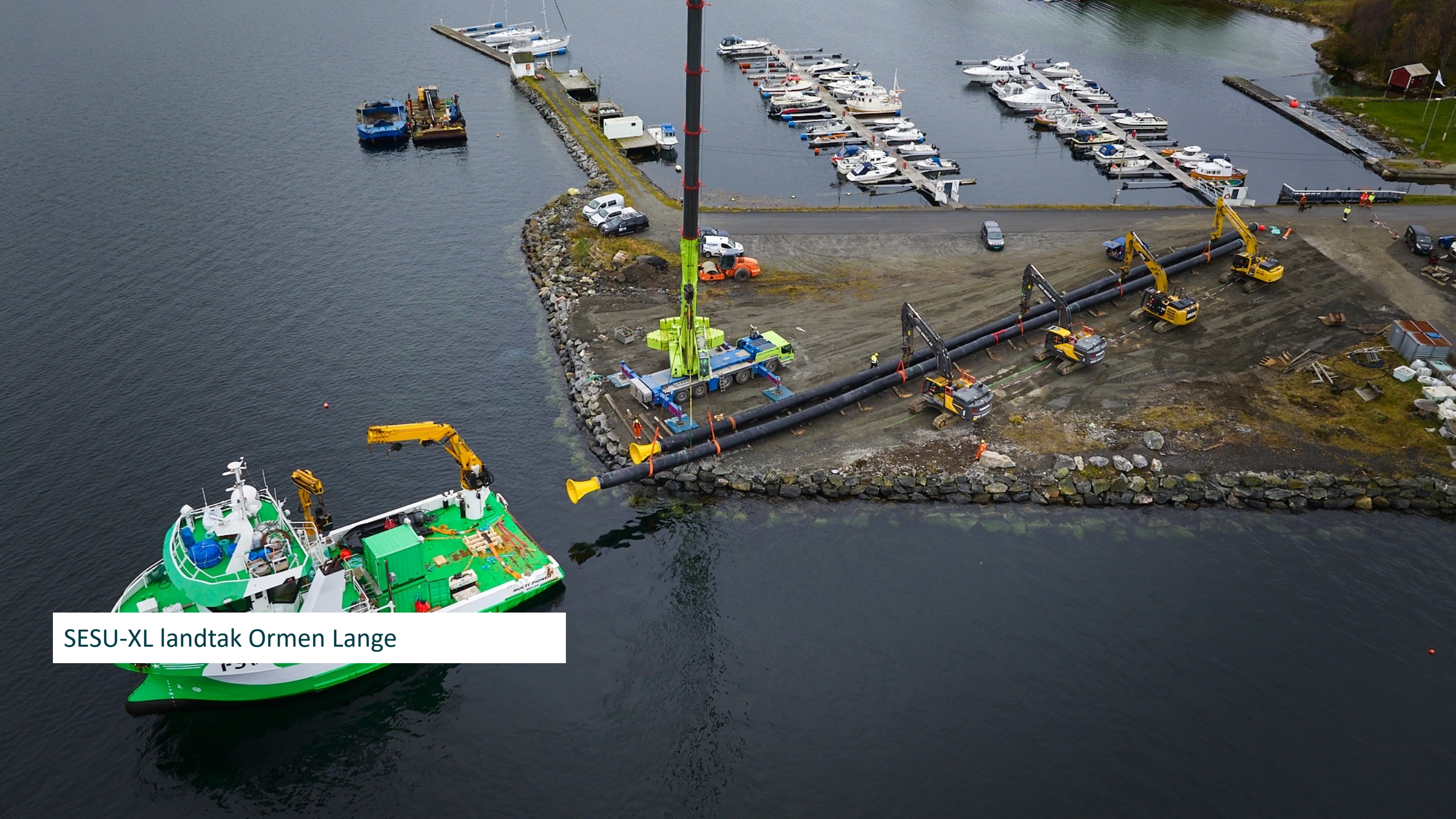


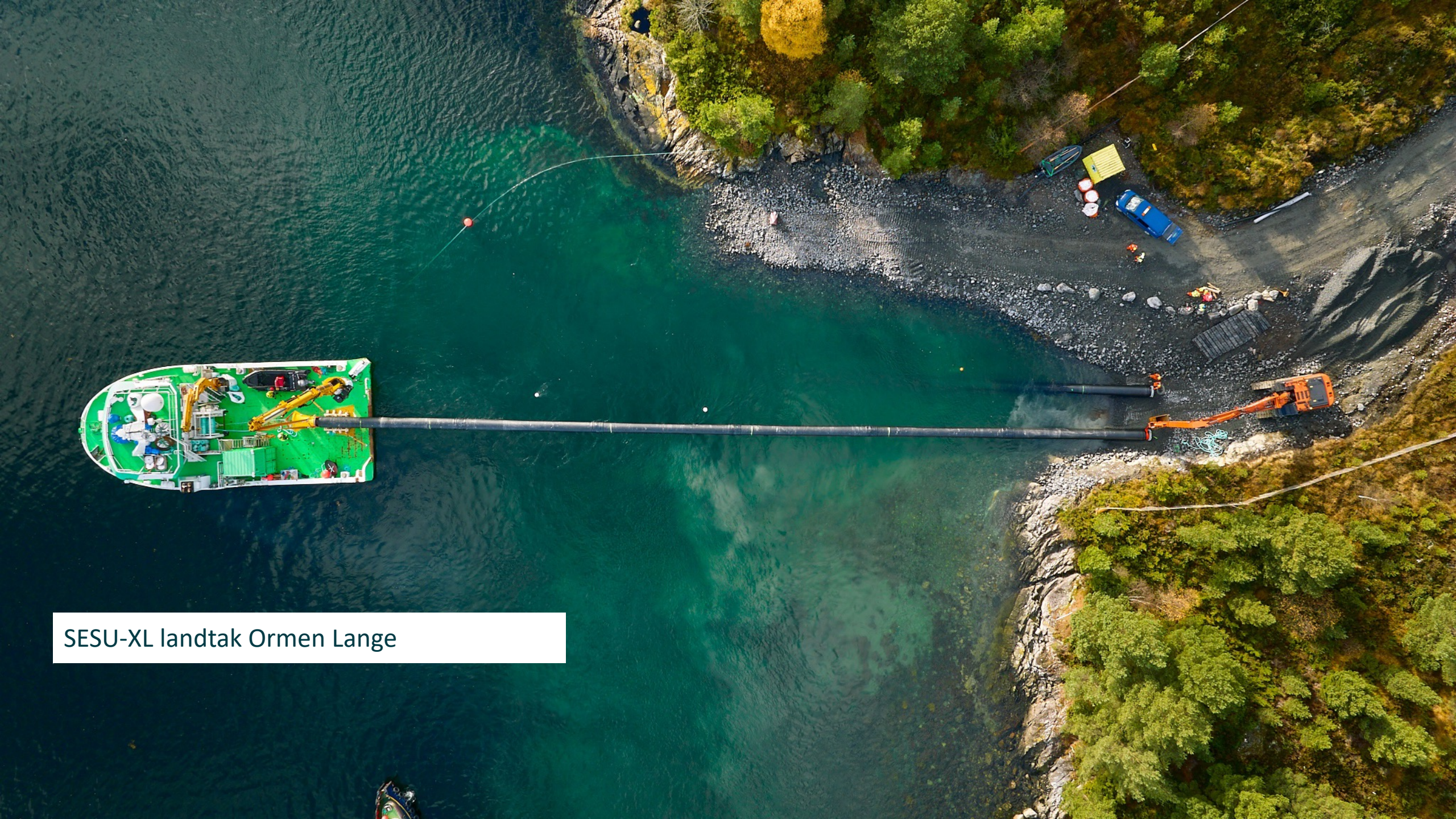
315mm SESU-pipe styrt boring Lillestrøm



Botkyrka

SESU-XL landtak Ormen Lange





SESU-XL landtak Ormen Lange

STYRKEN LIGGER I FLEKSIBILITETEN

